



## Kératodermie palmo-plantaire jaune-orangée : penser à la caroténodermie

**1<sup>er</sup> Auteur : eya, BOUZAIEN, Interne, Service de dermatologie, Hopital Habib Thameur, Tunis, Tunisie**

Autres auteurs, équipe:

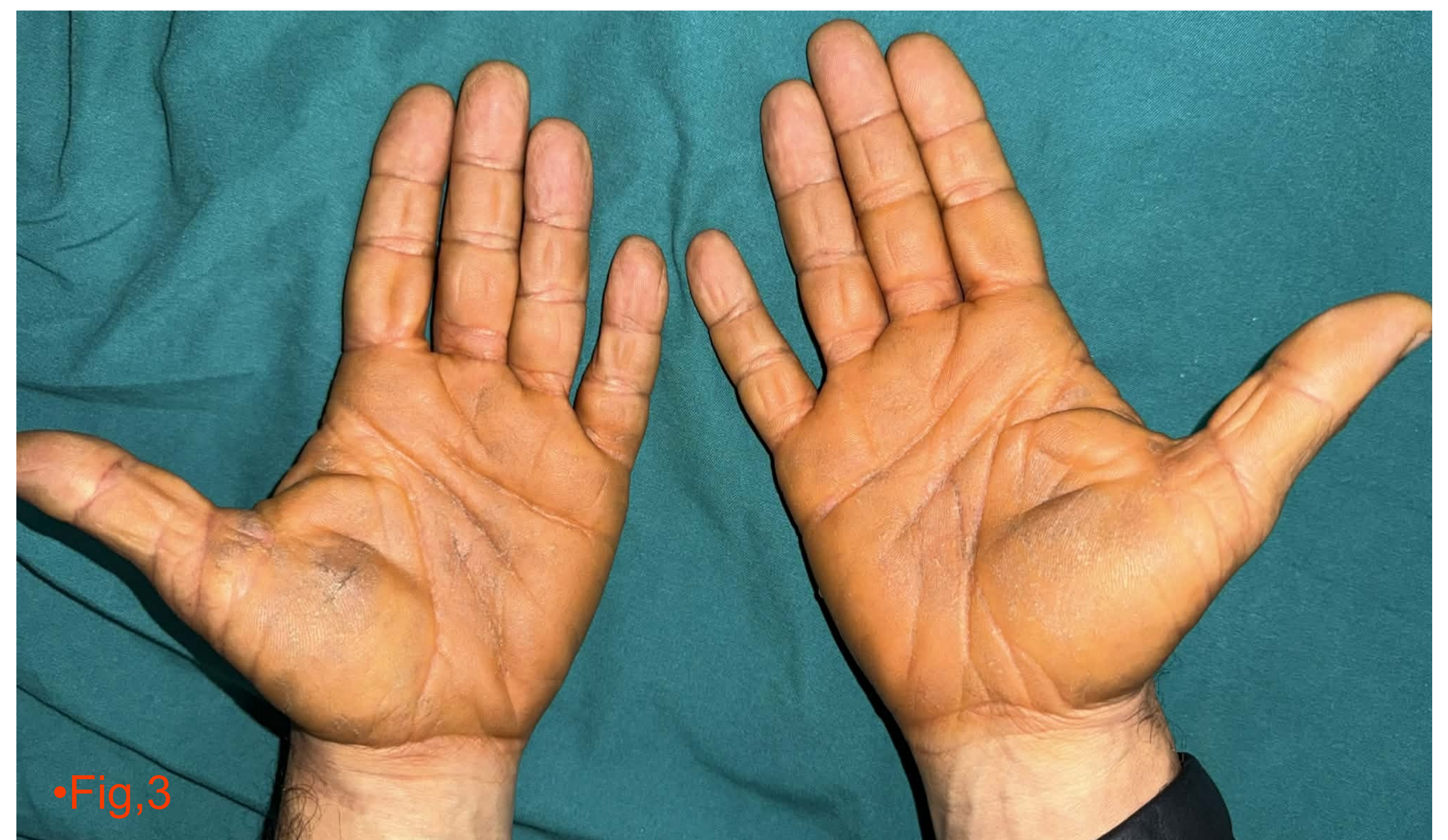
- ahd, JDAY, Interne, Service de dermatologie, Hopital Habib Thameur, Tunis, Tunisie
- anissa, ZAOUAK, Professeur, Service de dermatologie, Hopital Habib Thameur, Tunis, Tunisie
- houda, HAMMAMI, Professeur, Service de dermatologie, Hopital Habib Thameur, Tunis, Tunisie

## Introduction

- La caroténodermie est une cause bénigne de coloration cutanée jaune à orangée, liée au dépôt épidermique de carotène.
- Nous rapportons une observation de caroténodermie se présentant sous la forme d'une kératodermie palmoplantaire (KPP) jaune-orangée, dans un contexte de consommation quotidienne prolongée de curcuma.

## Observation

- Patient de 40 ans, sans antécédents médicaux ni prise médicamenteuse
- Coloration jaune-orangée des paumes et des plantes évoluant depuis plusieurs semaines
- **Examen dermatologique : KPP bien limitée jaune orangée, à bordures infiltrées bien limitées, aspect homogène ( Fig,1,2,3)**
- Absence de signes fonctionnels associés : pas de prurit, pas de douleurs, pas de cholurie, pas d'acholie



•Fig,3



•Fig,2

- Examen général : pas d'atteinte des sclères ni des muqueuses → ictère écarté
- Bilan biologique normal : enzymes hépatiques, fonction thyroïdienne, albuminémie → cause hépatique ou endocrinienne éliminée
- Histologie cutanée : hyperkératose sans infiltrat inflammatoire dermique
- **Interrogatoire alimentaire : consommation quotidienne prolongée de curcuma (verre d'eau/jour)**
- Diagnostic retenu : KPP associée à une caroténodermie d'origine alimentaire
- Prise en charge : réduction des apports en caroténoïdes
- **Évolution : favorable après adaptation alimentaire**

## Messages clés :

- Affection bénigne liée à l'**accumulation cutanée de caroténoïdes**, principalement dans la couche cornée
- Prédilection pour les zones à peau épaisse : **paumes et plantes**
- Cause principale : apport alimentaire excessif en carotène
- Peut aussi être observée dans certaines situations métaboliques : **hypothyroïdie, diabète sucré, même sans excès alimentaire**
- Pigmentation jaune-orangée épargnant les sclères et les muqueuses
- Coloration parfois **accentuée sous lumière artificielle (élément évocateur)**
- Prise en charge : réduction des apports en caroténoïdes
- Évolution : régression progressive de la pigmentation cutanée
- Importance de la réassurance du patient (**affection bénigne et réversible**)

**La caroténodermie est une cause bénigne et réversible de coloration cutanée jaune-orangée, à évoquer afin d'éviter des explorations inutiles.**